

ONE・BOX HOUSE (G邸)

コンクリートの中に木造を創る

宜野湾市大山の緩やかな北斜面に建つ住宅です。南北に大きな開口を持つ2層吹き抜けのコンクリートの筒状のボックスに、木造の住まいが挿入されています。

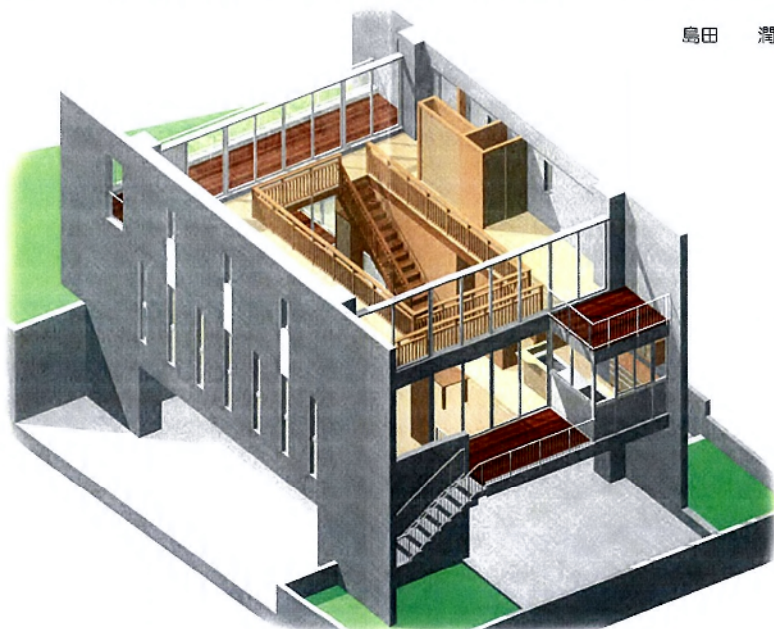
外側を堅固なコンクリート構造とし、内部をライフスタイルや家族構成の時間的変化に追従できるように暖かみのある木造で造った、コンクリートと木の長所を取り入れたハイブリッドな住宅です。

西側に、キッチンやトイレ、浴室、洗面・脱衣室などの住宅を機能させるための設備がまとめられている他は、基本的にワンルームです。最小限引き戸によって部屋にすることは可能ですが、特に上階は開放された空間が、中央の吹き抜けを介して下階と一体の空間になっています。また、南北4か所に設けられた木製デッキで内外の空間は、ファジーに繋がります。そこは、沖縄の住まいを開放的に保つための伝統的なアマハジ（雨端）の役目を果たします。

内包された木造空間は、部屋としての特別な機能は与えられていません。自然の光と風を感じる様々な空間体験が、住まいのあちらこちらで体感出来ます。日々の生活の中で、その時々に応じて空間は相應しく機能します。

住まいという一つの箱（ワンボックス）の中で、家族が思い思いの場所を見つけ、お互いの気配を感じながら自由に暮らせる家（ハウス）です。

島田 潤



株式会社 デザインネットワーク
<http://www.dn-okinawa.com>

〒900-0027 沖縄県那覇市山下町1-24 サンビル 3F
TEL 098-858-2008 / FAX 098-858-2009